

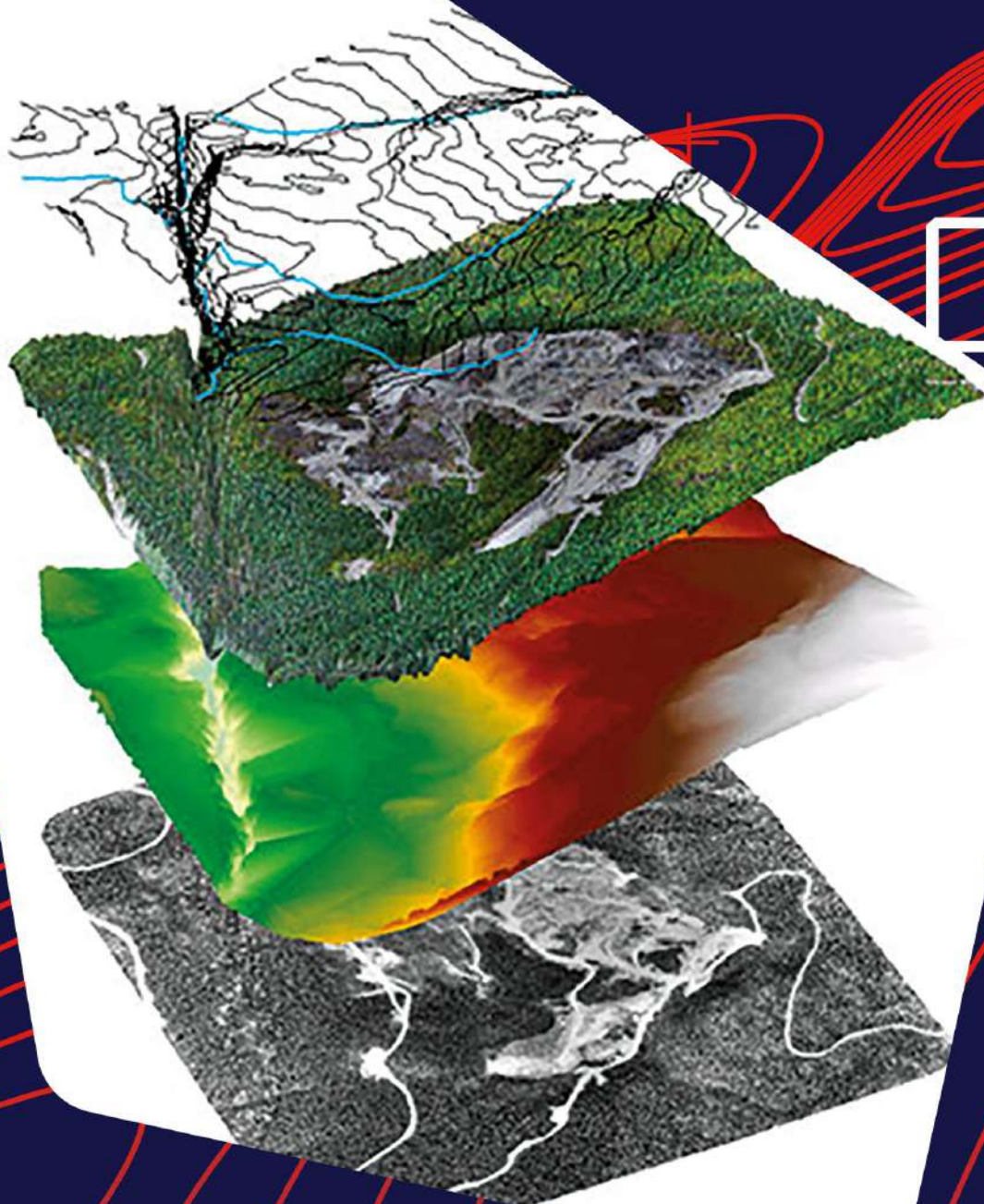
Topografía

01.

La topografía es la rama de la ciencia que describe, a nivel físico, la superficie de la Tierra y estudia sus características y accidentes geográficos. Asimismo, establece los métodos para llevar a cabo dichas descripciones.

Aplicamos todos los métodos de medición, como lo son convencional o método RTK.

02.



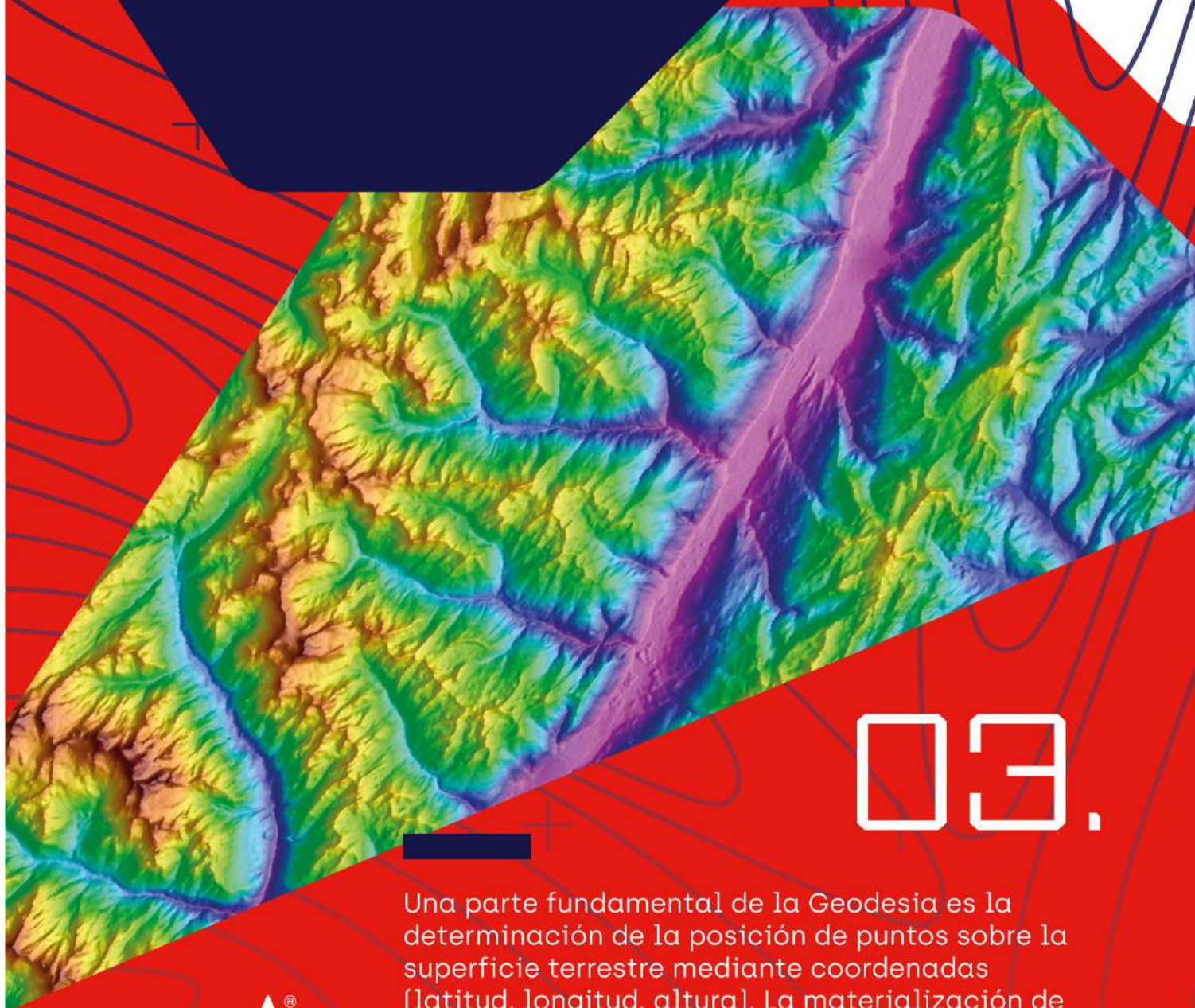
Sistemas de información Geográfica


SIG

Un Sistema de Información Geográfica [SIG] es un marco de trabajo para reunir, gestionar y analizar datos. Arraigado en la ciencia geográfica, SIG integra diversos tipos de datos. Analiza la ubicación espacial y organiza capas de información para su visualización, utilizando mapas y escenas 3D.

Somos especialistas en el manejo de datos SIG.

Geodesia y Cartografía



03.



Una parte fundamental de la Geodesia es la determinación de la posición de puntos sobre la superficie terrestre mediante coordenadas [latitud, longitud, altura]. La materialización de estos puntos sobre el terreno constituye las redes geodésicas, conformadas por una serie de puntos [vértices geodésicos o también señales de nivelación], con coordenadas que configuran la base de la cartografía de un país.

Realizamos redes Geodésicas amarradas al sistema de referencia del Agustín Codazzi.

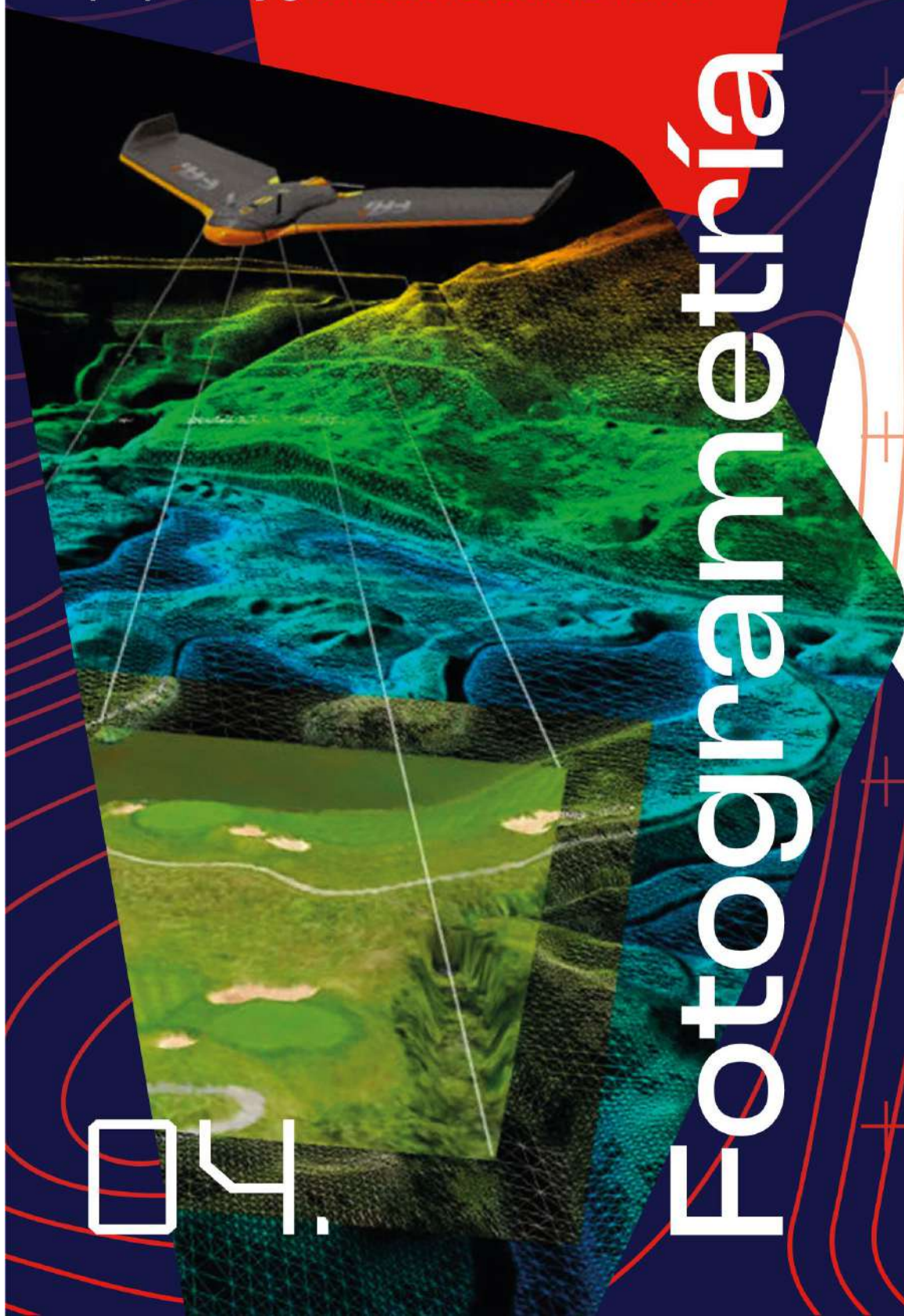
La fotogrametría es la ciencia o técnica cuyo objetivo es el conocimiento de las dimensiones y posición de objetos en el espacio, a través de la medida o medidas realizadas a partir de la intersección de dos o más fotografías.

Contamos con los equipos más modernos para ofrecer un servicio completo en pequeñas y grandes áreas de terreno.



Fotogrametría

04.



Lidar

05.



Es una tecnología que permite medir la distancia entre un sensor y un objeto, a través de un rayo de luz láser para obtener medidas de posicionamiento georreferenciadas mediante modelos digitales tridimensionales de alta precisión.

Nuestros sensores te podrán ofrecer la perspectiva más moderna de la representación del terreno.



06.

Estudios Geotécnicos

Es el proceso de estudio y la justificación técnica del comportamiento del terreno en relación con un proyecto de edificación específico. La documentación gráfica y escrita para la definición de las condiciones del terreno (plantas, perfiles, memoria descriptiva).

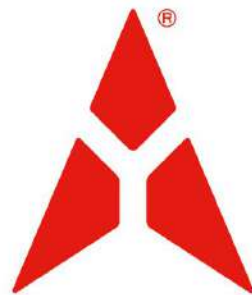
Ofrecemos los estudios de acuerdo a la norma NSR-10, contando con productos como SPT y líneas de refracción sísmica, entre otros.

Estudios Hidrológicos e Hidráulicos

07.

Los Estudios Hidrológicos-Hidráulicos son exigidos por la Administración para los proyectos de infraestructuras situadas en las inmediaciones de cauces, así como para la elaboración de Planes Generales de Ordenación Urbana.

**Somos especialistas en Aguas y
saneamiento ambiental.**



Diseños Arquitectónicos



El diseño arquitectónico es una disciplina que surge desde una representación o imagen mental imaginaria, que puede ser concreta o abstracta, además dentro de su transición y materialización, proyecta la construcción de una estructura física con sentido arquitectónico, generando ideas con gran atractivo estético.

Contamos con profesionales de gran experiencia en diseño de espacios urbanos para brindar diseños modernos y sostenibles.

Consultoría

Contamos con un servicio de asesoría especializada e independiente al que recurren las empresas en diferentes industrias con el fin de encontrar soluciones a uno o más de sus necesidades técnicas, que se sustenta en la innovación, la experiencia, el conocimiento, las habilidades de los profesionales, los métodos y las herramientas.



09.

Alquiler de equipos topográficos

70.



Proporcionamos servicios de alquiler de nuestros mejores equipos de topografía de diferentes marcas con un precio y una calidad sin competencia en el mercado. Perfecto para quien busca un alquiler de estación total, nivel láser, nivel óptico y digital, escáner láser, receptores GNSS y software topográfico.



Supervisión de Construcción

77.

Nuestros servicios están personalizados para satisfacer las necesidades específicas de cada cliente. Trabajamos en colaboración durante todo el proceso y garantizamos resultados mensurables. Contáctenos para saber cómo podemos ayudarte.

Alquiler de Comisiones topográficas mensuales, semanales y diarias al mejor precio.

La actualización catastral es el conjunto de actividades destinadas a identificar, incorporar o rectificar los cambios o inconsistencias en la información catastral durante un determinado periodo de tiempo.

Para la actualización podrán emplearse mecanismos diferenciados de intervención en el territorio, como métodos directos, declarativos y colaborativos, así como uso e integración de diferentes fuentes de información que den cuenta de la correspondencia entre la base y la realidad de los inmuebles.

Actualizaciones Catastrales

12.

